

RacloFlex™ 



**Band Abstreifer / Autoadaptiver gekrümmter  
Monoklingen-Sekundärabstreifer**



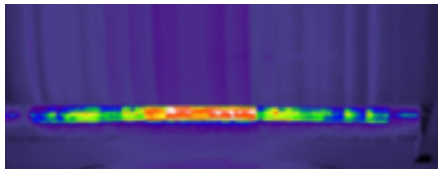
# WARUM SIE DEN RACLOFLEX™ SW WÄHLEN SOLLTEN ?

Ein einzigartiger und innovativer Abstreifer

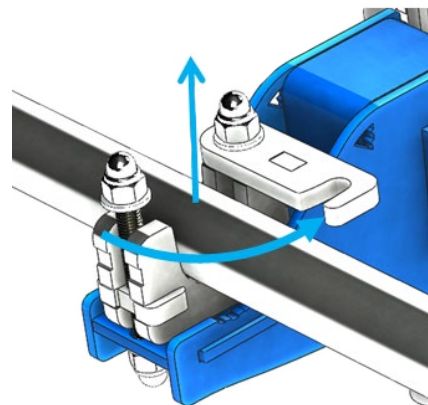
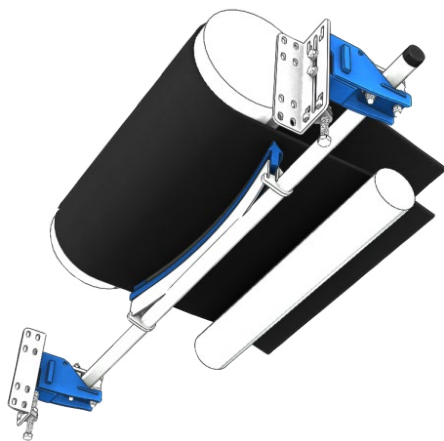
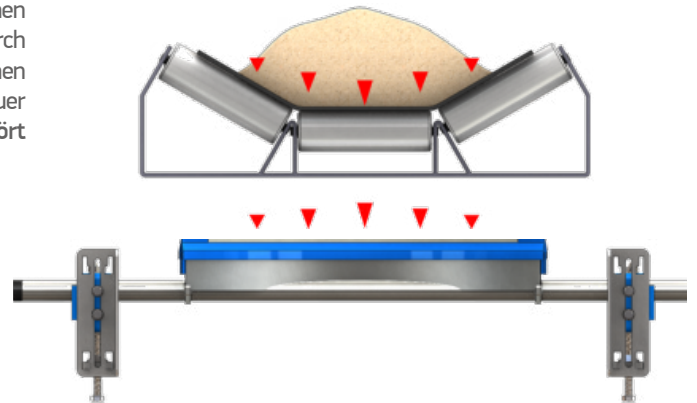


## Ein einzigartiges System, das sich an Ihr Band anpasst

Der **RacloFlex™ Sw** hat eine Klinge mit zwei Einsätzen, die die seitlichen Außendrucke in einen erhöhten Zentraldruck umwandelt. Durch automatisches anpassen gleicht der Abstreifer kontinuierlich seinen Verschleiß an. Dies garantiert eine maximale Effizienz und Lebensdauer bei minimalem Wartungsaufwand. Zur Standardausstattung gehört Wolframkarbid 3x15mm in hoher Qualität 93 HRa.



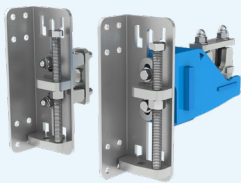
Abstreiferdruck Wärmebildung



## VORTEILE

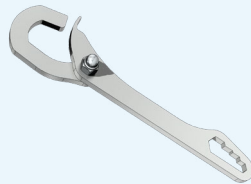
- Einfache Installation
- Längere Lebensdauer
- Anti-Haft-Design
- Minimale Wartung
- Schnell öffnendes Lager
- Leicht und kompakt
- Verzinkte Metallteile
- Sehr hohe Reinigungsleistung
- Gebogene Klinge ohne Justierung angebracht
- Sehr wenige Schrauben
- Versenkbare Druckstange
- Solider Mechanismus für ein angemessenes Gewicht
- Abgestufte Stoßdämpfer, mit Zahnrädern und Rücklaufsperr

## OPTIONEN, ZUBEHÖR UND AUSFÜHRUNGEN



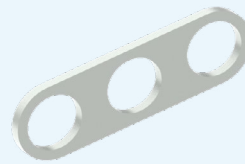
### Anzugsdruck

Ermöglicht die Einstellung des Abstreiferdrucks von oben und innerhalb des Aufstellwinkels.



### Spezielles «MultiTool»

Führt alle notwendigen Funktionen zur Einstellung des Abstreifers aus.



### Verstellbarer Bügel

Ermöglicht das Schneiden und Schweißen des Stützrohrs, um die Klinge in Bezug auf die Stützhalterungen neu zu positionieren.

## Allgemeine Informationen für den RacloFlex™ Sw

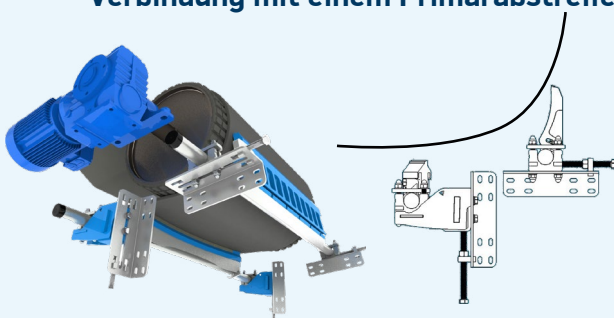
<b>Klinge Qualität :</b>	Wolframkarbid : 93 HRA 3x15mm Oder-Wolframkarbid : 93 HRA 5x20mm Oder- Verschleißfestes Polyurethan : 25mm <sup>3</sup> svt DIN53516-10N
<b>Arbeitsstellung :</b>	Abstreifwinkel = 90° (siehe Hinweis) Löffel « Klingen und vordere Dämpfer
<b>Oberflächenbehandlung :</b>	Alle Teile aus galvanisch verzinktem oder lackiertem Stahl + Schrauben aus Edelstahl der Güteklasse A2
<b>Temperatur :</b>	0° / + 50° C
<b>pH-Bereich :</b>	3 bis 11
<b>Maximale Geschwindigkeit :</b>	SW 1 Weg = 3 m/s SW -HD 1 Weg = 5 m/s
<b>Vermeiden Sie die Einwirkung von :</b>	Schlag- und Heftklammern auf Wolframkarbid und Keramik Heißwasserdampf : Sonderqualität möglich Korrosive Atmosphäre : Edelstahl ist ganz oder teilweise möglich Unkontrollierte Verschmutzung am gesamten Abstreifer

\*Eingetragene Marke, alle Rechte vorbehalten

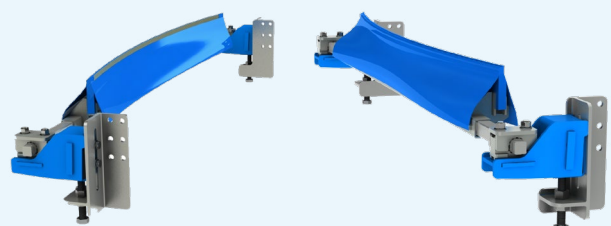
Band, mm	400	500	650	800	1000	1200	1400	1600	1800	2000	2200
Abstreifbreite SW, mm	400	500	630	750	950	1150	1300				
Klingenbreite SW, mm	315	395	520	640	800	960	1120				
Abstreifbreite SW-HD, mm					950	1150	1300	1500	1700	1900	2100
Klingenbreite SW-HD, mm					840	1040	1200	1400	1600	1800	2000

Für jede Anforderung eines Abstreifers, der für ein Band von mehr als 2200 mm geeignet ist, wird der Abstreifer auf Bestellung gefertigt.

## Typische Anwendung von RacloFlex™ Z<sup>2</sup> in Verbindung mit einem Primärabstreifer



## RacloFlex™ Sw-HD



Schwere Version **RacloFlex™ Sw-HD** empfohlen für Bänder von 1400 bis 2200 : Wolframkarbid 5x20, große flexible Profile und verstärkter Mechanismus



RacloFlex™ Sw

**MLT Conveyor Solutions Expert**  
Mehr als 70 Jahre Innovation  
zu Ihrer Verfügung



Vertriebspartner

 **MLT GROUP**  
Conveyor Solutions Expert

[www.mltgroup-conveyor.com](http://www.mltgroup-conveyor.com) - [info@mltgroup-conveyor.com](mailto:info@mltgroup-conveyor.com)