

RacloFlex™ 



Primärer Abstreifer / Multiklingen,
wirtschaftlich und vielseitig einsetzbar



WARUM RACLOFLEX™ NT?

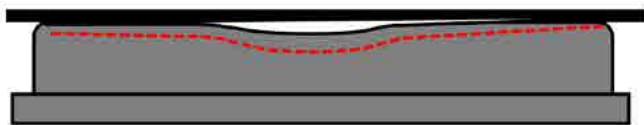
Eine Innovation, die den Verschleiß verhindert

+ Ein ausgeklügeltes System, das die Abnutzung ausgleicht

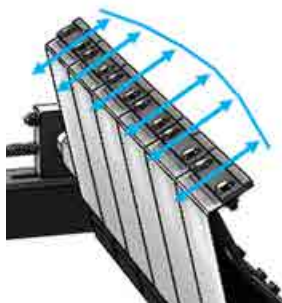
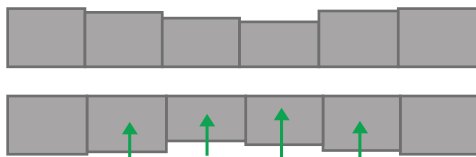
Im Gegensatz zu den einfachen Einklingen Abstreifern besteht der **RacloFlex™ NT** aus Klingen, die jeweils von einem Stoßdämpfer die unabhängig voneinander eingestellt werden können, um das Band zu formen und den schnelleren Verschleiß bestimmter Klingen zu kompensieren.

Der **RacloFlex™ NT** ist seinem ursprünglichen, patentierten Design von 1985 treu geblieben und profitiert gleichzeitig von den neuesten Verbesserungen und Innovationen. **RacloFlex™ NT** ist ein solider Wert und eine rationelle Lösung für die Reinigung von Förderbändern.

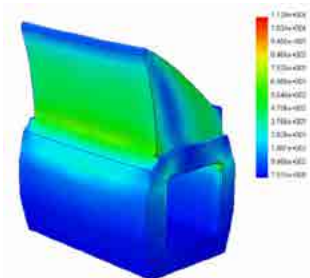
Eine einzelne Klinge kann den mittleren Verschleiß nicht ausgleichen



Multi-Klingen können sich anpassen



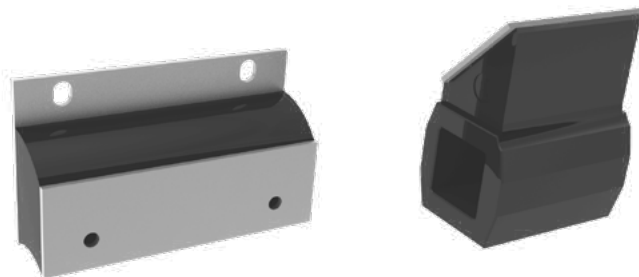
Verschiedene Klingentypen erhältlich



Doppelhärte



RacloFlex™ NT und RacloFlex™ NT-HD

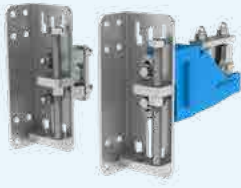


Einzelne Klingen können den zentralen Verschleiß nicht ausgleichen

VORTEILE

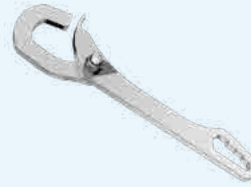
- Wirtschaftlich und vielseitig einsetzbar
- Hochwertige Reinigung
- Verzinkte Metallteile
- Gezahntes Lager mit schneller Öffnung
- Arbeitet mit 2 Strömungsrichtungen
- Ausgestattet mit Edelstahl-Deflektor
- Gummitechnologie mit doppelter Härte
- Anpassbar an konkave oder konvexe Bänder
- Viele Klingentypen verfügbar
- Mögliche Neuausrichtung der Klingen für zentraler Verschleißausgleich
- Robuster als die meisten vergleichbaren Modelle
- Nur verschlissene Klingen müssen ersetzt werden
- Versenkbare Druckstange
- Weltweit bewährt seit 1985

OPTIONEN, ZUBEHÖR UND VERSIONEN



Anziehdruck

Ermöglicht Druckbeaufschlagung des Abstreifers von oben und innerhalb des Winkels.



Spezialschlüssel «MultiTool»

Fasst alle Funktionen zusammen, die für den Betrieb und die Einstellung des Abstreifers erforderlich sind.



Deflektor aus Edelstahl

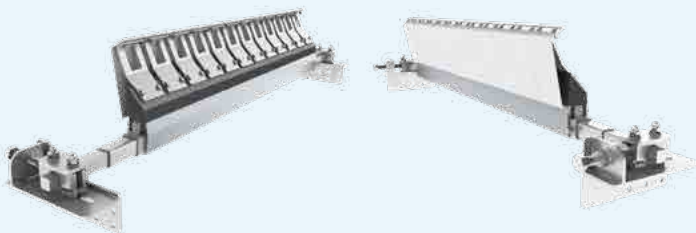
Ermöglicht die Erdung der Klingen (ATEX) und die Verhinderung von der Einbeziehung zwischen den Blöcken.

RacloFlex™ NT Allgemeine Daten

Qualität der Klinge(n) :	Wolframkarbid: 93 HRA 3x10 mm
	Wolframkarbid: 93 HRA 5x10 mm
	Schlagkarbid: 66 HRA 5x10 mm
	Keramik: Gesinterte Tonerde Al2O3 92% 10x15mm
	Edelstahl (316L/304L optional)
Arbeitsposition :	Abstreifwinkel = 90° (siehe Anleitung)
Oberflächenbehandlungen :	Alle Metallteile galvanisch verzinkt + Schrauben aus rostfreiem Stahl A2
Temperatur :	0° / + 120° C
pH-Bereich :	4 bis 10
Maximale Geschwindigkeit :	NT 2 m/s
	NT -HD 4 m/s
Nicht anwendbar mit :	Aufprall und Stapeln auf Wolframkarbid und Keramik (Wählen Sie rostfreie Stahl- oder Hartmetall-Schlagklingen)
	Öle, Fette oder Kohlenwasserstoffe: Sonderqualität möglich
	Korrosive Umgebung: ganz oder teilweise aus Edelstahl möglich Unkontrollierte Verschmutzung auf dem gesamten Abstreifer

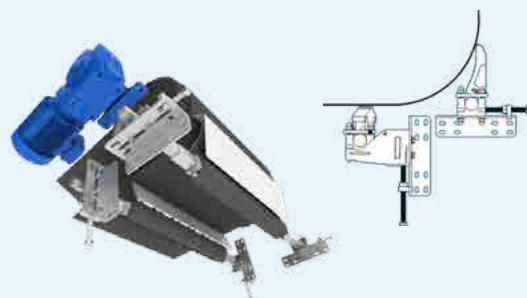
Band, mm	400	500	650	800	1000	1200	1400	1600	1800	2000
Abstreifer breite, mm	378	504	630	756	882	1134	1260	1512	1638	1890
Anzahl der Klingen	3	4	5	6	7	9	10	12	13	15

RacloFlex™ NT-HD



Die schwere Version **RacloFlex™ N-HD** wird für Bänder von 1400 bis 2200mm empfohlen; Wolframkarbid 5x10, Aluminiumprofil Blockhalterung und verstärkte Mechanik.

Kombinierter Einsatz mit dem Abstreifer RacloFlex™ N



RacloFlexTM NT

MLT Conveyor Solutions Expert

Mehr als 70 Jahre Innovation
zu Ihrer Verfügung



Vertriebspartner

 **MLT GROUP**
Conveyor Solutions Expert

www.mltgroup-conveyor.com - info@mltgroup-conveyor.com