



MLT GROUP

Conveyor Solutions Expert

REPARATURLÖSUNGEN



PATENTED PRODUCT

MADE IN FRANCE

Für Gewebe- und Stahlseilgurte



REPARATURBEREICH

Einfache, schnelle und permanente Lösung für Ihre Förderbänder

DAS SCHNELL ZU INSTALLIERENDE FIX'N GO®* REPARATURKIT FÜR GEWEBEFÖRDERGURTE

FIX'N GO®* ist eine schnelle und innovative Lösung um die Risse oder Randbeschädigungen an Ihren Förderbändern zu reparieren.

FIX'N GO®* besteht aus einem sehr hohen Abriebindex von 50 mm³ und bietet einen besseren Schutz vor Reibung und Verschleiß als Ihr Originalförderband, ohne dabei seine Flexibilität, Dehnbarkeit und Zugfestigkeit zu beeinträchtigen.

Wenn Sie Ihr Band mit FIX'N GO®* reparieren, verwenden Sie eine permanente Reparatur, die keine weiteren Eingriffe benötigt!

Die Schrauben, die perfekt in das Gummi versenkt sind, hinterlassen eine glatte Oberfläche. Diese Innovation sorgt für eine außergewöhnliche Haltbarkeit und optimale Kompatibilität mit allen Abstreifern.



+ 66% AUS GUMMI*

+ 2 VERFÜGBARE DICKEN JE NACH MODELL*

0 OBERFLÄCHENRAUHIGKEIT

100% KOMPATIBEL MIT ABSTREIFERN AUCH MIT WOLFRAMKLINGENN

3 ^x SCHNELLER ALS KALTGLEBEN*.

*bis zu

Das FIX'N GO®* Reparaturpatch :

- wird bei Längsrissen, Rissen an der Bandkante, Stößen, Löchern verwendet,
- ermöglicht es sogar, zwei Bänder in Längsrichtung miteinander zu verbinden,
- kann für mehrlagige und einlagige Textilgurte bis zu 1250 N/mm verwendet werden,
- ist in 2 Versionen erhältlich: verzinkte Stahlqualität oder nichtmagnetische Edelstahlqualität



AUSGESCHLOSSEN KANADA, USA, MEXIKO
*Eingetragene Marke, alle Rechte vorbehalten

SUPER-SCREW®* : REPARATUR UND FLICKEN FÜR FÖRDERGURTE MIT TEXTIL- ODER STAHLLEINLAGEN

Für Ihre Gummifördergurte mit Stahlseil oder Textilkarkassen mit hoher Spannung, die **SUPER-SCREW®*** flexible Verbindung zur Schraube kann auch ideal als Reparaturflicken (Löcher oder Risse in Ihrem Band) sein. Die selbstbohrenden und selbstschneidenden Schrauben klemmen die Kabel ein oder gehen durch sie hindurch und geben der Karkasse des Gurtes neue Festigkeit.

Die Schrauben ermöglichen die Installation der **SUPER-SCREW®***-Verbindung unabhängig von :

- der Konfiguration der Anlage,
- den Zugangsbedingungen,
- den Wetterbedingungen,
- Temperatur (von -80°C bis 200° Spitze).



Typ	35*		63*		80			100			125				180			
	4	4	6	8	6	8	10	6	8	10	8	10	12	14	8	10	12	14
Dicke der Oberseite , mm (± 1 mm)	4	4	6	8	6	8	10	6	8	10	8	10	12	14	8	10	12	14
Gummidicke, mm	2	2	4	6	3	5	7	3	5	7	2	4	6	8	2	4	6	8

* Sehr scharfe Schrauben können auf Anfrage für Stahlseilgurte bestellt werden.

DIE MECHANISCHE VULKANISATION IST GEBOREN

+
65%

AUS GUMMI*

+
4

VERFÜGBARE DICKEN JE NACH MODELL*

0

OBERFLÄCHENRAUHIGKEIT

×
7

SCHNELLER ALS HEISSVERBINDUNGEN

-
25%

SCHRAUBEN*

100%

KOMPATIBEL MIT ABSTREIFERN AUCH MIT WOLFRAMKLINGEN

*bis zu

DIE VORTEILE

- Schnelle und einfache Installation (optimierte Wartezeit)
- Unabhängig von den Wetterbedingungen
- Ohne teure Ausrüstung
- Ohne Vorbohren
- Die Schrauben sind selbstbohrend und selbstschneidend
- Abrieb- und schnittfest
- Kompatibel mit Förderbandabstreifern
- Auslaufsicher
- Flexibel
- Verschiedene Gummiqualitäten verfügbar

SUPER-SCREW®* ist auch eine dauerhafte Verbindung. Kontaktieren Sie uns

AUSGESCHLOSSEN KANADA, USA, MEXIKO
*Eingetragene Marke, alle Rechte vorbehalten

ANDERE TEMPORÄRE LÖSUNGEN

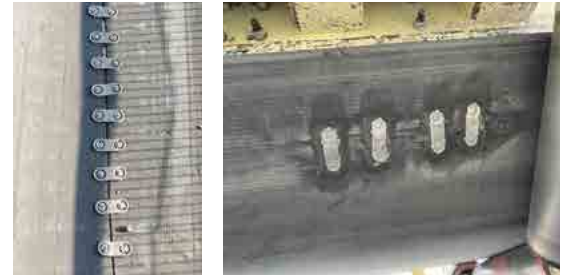
Bolt-Plate-Verbinder

Bolt Plate Verbinder ermöglichen ein schnelles und einfaches Verbinden von Fördergurten. Ideal zum Reparieren von Rissen und zum Verbinden von Förderbändern mit hoher Betriebsspannung.

Bolt Plate Verbinder N°	1	140	190	11/2	2	21/2
Gurtstärke, mm	5-11	5-11	8-14	11-17	14-21	19-25

Eigenschaften:

- Verbinder aus Kohlenstoffstahl oder verschleißfestem Kohlenstoffstahl
- **Verpackung** : Schachtel mit 10 oder 25 Verbindungen (je nach Typ)
- **Installationsmethode** : Schablone zum Bohren der Bänder, Werkzeug zum Anziehen der Schrauben und Schraubendreher,



DIE VORTEILE

- Einfach und schnell zu installieren
- Ohne teures Montagewerkzeug

6-Zack und Mehrzack Verbinder

Die 6-Zack- und Mehrzack Verbinder von MLT ermöglichen die einfache Reparatur von Förderbändern. Sie sind ideal für den Gurtdurchlauf.

6 Zack N°	1	2	3	4	5	6	7
Gurtdicke, mm	4 - 6	6 - 8	8 - 10	10 - 13	13 - 16	16 - 19	19 - 22

Mehrzack N°	110	112	113	114	115	117
Gurtdicke, mm	3 - 4	6 - 8	8 - 9,5	9,5 - 11	11 - 14,5	14,5 - 17



DIE VORTEILE

- Einfach und schnell zu installieren
- Ohne teure Montagewerkzeuge
- Perfekt für den Gurtdurchlauf



VERPACKUNG

Je nach Bedarf

6 Zack-Verbinder :

- Beschichteter, behandelter und verzinkter Stahl
- Feine und sehr scharfe Verbindungselemente
- Erhältlich in Schachteln zu 100 Stück
- **Montagewerkzeug**: Hammer

Mehrzack-Verbinder :

- Verbinder aus behandeltem, galvanisiertem Stahl
- Erhältlich in einer Schachtel mit 2000 mm Verbindung,
- Verpackt in Schachteln mit 25-30 Verbindern mit 6 oder 14 dickeren, stumpfen Spitzen
- **Montagewerkzeug**: Hammer

Logo Verteiler

 **MLT GROUP**
Conveyor Solutions Expert

www.mltgroup-conveyor.com - info@mltgroup-conveyor.com