



# MLT GROUP

Conveyor Solutions Expert

## SUPER-SCREW®



PATENTED PRODUCT

MADE IN FRANCE

Verbindung / Schwerindustrie

**100% KOMPATIBEL MIT**  
BAND ABSTREIFER, ZENTRIERSTATIONEN  
& ÜBERGABESTATIONEN AUS UNSEREM  
SORTIMENT\*

\*unter Einhaltung der Installationsanleitung - bitte anfragen.



MLT: Erfinder und Hersteller der ersten

# **FLEXIBLE VERBINDUNG ZUM SCHRAUBEN**



# SUPER-SCREW®

the Original  
since  
1994

## 5 Generationen von flexiblen Verbindungen zum Schrauben



### Verbinden Sie Ihr Band einfach mit Schrauben !

MLT ist der ursprüngliche Erfinder und Hersteller des **SUPER-SCREW®**, der einzigen flexiblen Schraubverbindung, die 1994 entwickelt wurde. Unser Wunsch, in der Innovation noch weiter zu gehen und immer Ihren Bedarf zu erfüllen, hat die **MLT**-Teams dazu gebracht, neue Generationen von **SUPER-SCREW®** zu entwickeln.

Wenn Sie vor Ort sind, sind Sie regelmäßig mit feldbasierten Problemen konfrontiert:

- die Notwendigkeit, Maschinenstillstandszeiten so weit wie möglich zu minimieren,
- schwierige Zugangsbedingungen, raue klimatische Bedingungen, die die Sicherheit des Personals in Frage stellen,
- Überinvestition,
- Bedarf an qualifizierten Technikern, was zu einem Mangel an Autonomie des lokalen Personals führt, usw..

Das Schraubensystem ermöglicht die Installation Ihrer **SUPER-SCREW®**-Verbindung unabhängig von :

- der Konfiguration des Förderers,
- die Bedingungen für den Zugang,
- Wetterbedingungen,
- Temperatur (von -80°C (-112°F) bis 200°C (392°F) Spitze).

Außerdem sind die Schrauben speziell als selbstbohrende und selbstschneidende Schrauben konzipiert: sie trennen die Bandfasern ohne zu schneiden.

Dieses Feedback inspiriert die **MLT**-Teams täglich und lässt sie über die Verbesserung unserer Produkte nachdenken, um Ihnen Lösungen zu bieten, die immer auf dem neuesten Stand der Innovation sind. Basierend auf diesen Beobachtungen haben die **MLT**-Teams eine neue Generation von **SUPER-SCREW®** entwickelt, einzigartige und innovative Verbindungslösungen für Förderbänder:

Die **SUPER-SCREW®**-Reihe ist leistungsfähig, innovativ und einfach zu installieren!



KABELLOSER WERKZEUGSATZ MIT SKIVER UND SCHRAUBER

# SUPER-SCREW®-REIHE

Eine große Auswahl für jeden Bedarf

## 5 EINZIGARTIGE VERBINDUNGEN AUF DEM MARKT

Um jeden Bedarf zu erfüllen, haben die MLT-Teams die SUPER-SCREW®-Reihe entwickelt.

Der Erfinder der ersten flexiblen Schraubverbindung, des SUPER-SCREW®, bietet Ihnen eine breite Palette von Möglichkeiten für Ihr Schraubverbindungssystem.

Entdecken Sie eine Reihe von einfachen und schnellen Verbindungssystemen, die jeden Bedarf, Zwängen und Anforderungen gerecht werden.

Finden Sie die SUPER-SCREW®-Verbindung, die zu Ihnen passt!



**SUPER-SCREW®**  
PRIMARY

Spezial-Steinbruch



Dauerhafte Lösung

Abriebfest (150 mm<sup>3</sup>)

**Verpackung :**

Nur in Rollen von 25 m erhältlich



**SUPER-SCREW®**  
ORIGINAL

Das historische Produkt



Dauerhafte Lösung

Abriebfest (50 mm<sup>3</sup>) | Hitzebeständig  
| Feuerbeständig | Ölbeständig |  
Hitzehemmend | Sehr niedrige Temperaturen

**Verpackung :**

- 85 - 105 : In Rollen von 3, 5, 10 oder 25 m.
- 125 - 250 : In Rollen von 3, 5, 7,5 oder 15 m.

**Enthält:**

Montagezubehör

Schrauben, PZ-Bit und Abstandshalter  
müssen separat bestellt werden

- Im Kit, vormontiert und auf Länge geschnitten, für Bandbreiten von 800, 1000, 1200, 1400, 1600 mm.

**Beinhaltet:**

Montagezubehör / Personalisierung\* /  
Abstandshalter / PZ-Bit / 2 Schraubengrößen

Typ	Dicke der Verbindungsstelle	
	Oben	Unten
35	4 mm (1/8'')	3.7 mm (1/8'')
63	5 mm (3/16'')	4 mm (1/8'')
80	6 mm (1/4'')	5 mm (3/16'')

Typ	Dicke der Verbindungsstelle	
	Oben	Unten
85	7.5 mm (5/16'')	4.5 mm (3/16'')
100	7.5 mm (5/16'')	4.5 mm (3/16'')
105	9 mm (3 1/8'')	4.5 mm (3/16'')
125	6.5 mm (1/4'')	6 mm (1/4'')
127	8.5 mm (5/16'')	6 mm (1/4'')
140	6.5 mm (1/4'')	6 mm (1/4'')
145	8.5 mm (5/16'')	6 mm (1/4'')
160	6.5 mm (1/4'')	6 mm (1/4'')
165	8.5 mm (5/16'')	6 mm (1/4'')
180	6.5 mm (1/4'')	6 mm (1/4'')
185	8.5 mm (5/16'')	6 mm (1/4'')
200	8.5 mm (5/16'')	6 mm (1/4'')
205	10 mm (3/8'')	6 mm (1/4'')
250	10.5 mm (7/16'')	8 mm (5/16'')





## SUPER-SCREW<sup>®</sup> EVOLUTION

Die neue Generation



Dauerhafte Lösung

Abriebfest (50 mm<sup>3</sup>) | Hitzebeständig  
| Feuerbeständig | Ölbeständig |  
Hitzehemmend | Sehr niedrige Temperaturen |  
Lebensmittel weiß

Version für Gleitgurte verfügbar in  
abriebfester und ölbeständiger Ausführung

### Verpackung :

- In Rollen von 3 oder 5\*\*, 10 und 25 m.

### Enthält:

Montagezubehör / Personalisierung\* /  
Abstandshalter / PZ-Bit  
*Schrauben müssen separat bestellt werden*

- Als vormontierter Satz für Bandbreiten 800, 1000, 1200, 1400 mm.
- Weiße Lebensmittelversion nur in der Länge 2000 mm.

### Enthält:

Montagezubehör / Personalisierung\* /  
Abstandshalter / PZ-Bit / 2 Schraubengrößen



## SUPER-SCREW<sup>®</sup> SECURITY

Security (Sicherheitsindikator)



Dauerhafte Lösung

Abriebfest (50 mm<sup>3</sup>) | Hitzebeständig |  
Feuerbeständig | Ölbeständig | Hitzehemmend  
| Sehr niedrige Temperaturen

### Verpackung :

- 65 - 100 : In Rollen von 3 oder 5\*\*, 10 und 25 m.
- 105 : In Rollen von 3 oder 5\*\*, 10 und 15 m.

### Enthält:

Montagezubehör / Personalisierung\* /  
Abstandshalter / PZ-Bit  
*Schrauben müssen separat bestellt werden*

- Im Kit, vormontiert und auf Länge geschnitten, für Bandbreiten von 650, 800, 1000, 1200, 1400 mm.

### Enthält:

Montagezubehör / Personalisierung\* /  
Abstandshalter / PZ-Bit / 2 Schraubengrößen



## SUPER-SCREW<sup>®</sup> PREMIUM

Hohe Leistungen (Polyurethane)



Dauerhafte Lösung

Abriebfest (15 mm<sup>3</sup>) | Ölbeständig

### Verpackung :

- Im Kit vormontiert und auf Länge geschnitten, für Bandbreiten von 650, 800, 1000, 1200, 1400, 1600 mm.

### Beinhaltet:

Montagezubehör / Personalisierung\* /  
Abstandshalter / PZ-Bit / 2 Schraubengrößen  
/ Easy Screw Solution

Typ	Dicke der Verbindungsstelle	
	Oben	Unten
35	3.5 mm (1/8'')	3 mm (1/8'')
50	4 mm (1/8'')	3 mm (1/8'')
63	6 mm (1/4'')	3 mm (1/8'')
80	6 mm (1/4'')	4.7 mm (3/16'')

Typ	Dicke der Verbindungsstelle	
	Oben	Unten
65	6 mm (1/4'')	3 mm (1/8'')
85	8 mm (5/16'')	4.7 mm (3/16'')
100	8 mm (5/16'')	4.7 mm (3/16'')
105	10 mm (5/16'')	4.7 mm (3/16'')

Typ	Dicke der Verbindungsstelle	
	Oben	Unten
65	6 ou 8 mm (1/4 or 5/16'')	3 mm (1/8'')
85	8 ou 10 mm (5/16'')	4.7 mm (3/16'')
105	8 ou 10 mm (5/16'')	4.7 mm (3/16'')

\*Reserviert für den Partnervertrag

\*\*3 oder 5 m je nach Gummiqualität, bitte anfragen.

# SUPER-SCREW®

## PRIMARY

### Spezial-Steinbruch



Suchen Sie nach einem effizienten Weg, um die Installation und Wartung Ihrer Förderbänder in Ihrem Steinbruch zu erleichtern?

Der **SUPER-SCREW® PRIMARY** ist die richtige Lösung. Dank seines Schnellverbindingssystems können Sie den **SUPER-SCREW® PRIMARY** in Rekordzeit installieren, ohne Ihr Förderband demontieren oder Spezialwerkzeuge verwenden zu müssen. Darüber hinaus ist der **SUPER-SCREW® PRIMARY** so konstruiert, dass er auch den schwierigsten Bedingungen standhält und somit perfekt für den Einsatz auf Baustellen geeignet ist.

Die **SUPER-SCREW® PRIMARY** ist eine wirtschaftliche, zuverlässige und einfach zu installierende Verbindungslösung, die Ihre Installations- und Wartungszeiten optimiert und so die Produktivität in Ihrem Steinbruch deutlich erhöht.

### Anwendungen



Zementwerke



Steinbrüche



### ABRIEBFEST

### DIE VORTEILE

- Hergestellt vom Erfinder des SUPER-SCREW®
- Französische Qualität
- Reduziert die Ausfallzeit Ihres Förderers auf erhebliche Weise,
- Einfach und schnell zu installieren (1 bis 2 Personen)
- Selbstinstallation, geringe Investition
- dicht und flexibel,
- kompatibel mit kleinem Rollendurchmesser
- kompatibel mit Abstreifern.

### Eine Art von Stahl für unsere Schrauben und Einsätze

#### Verzinkte Schrauben und Einsätze

Hohe Beständigkeit, die perfekte Wahl für die meisten Situationen :

**Lebensmittelverarbeitung, etc.**



## Technische Daten

Bandstärke vor dem skiven	mm	3+1	4+1.5	5+1.5	4+2	5+3	6+2	6+3	8+3	10+3
	inch	1/8'' + 1/32''	5/32'' + 1/16''	5/32'' + 1/16''	5/32'' + 1/16''	5/32'' + 1/8''	1/4'' + 1/16''	1/4'' + 1/8''	5/16'' + 1/8''	3/8'' + 1/8''

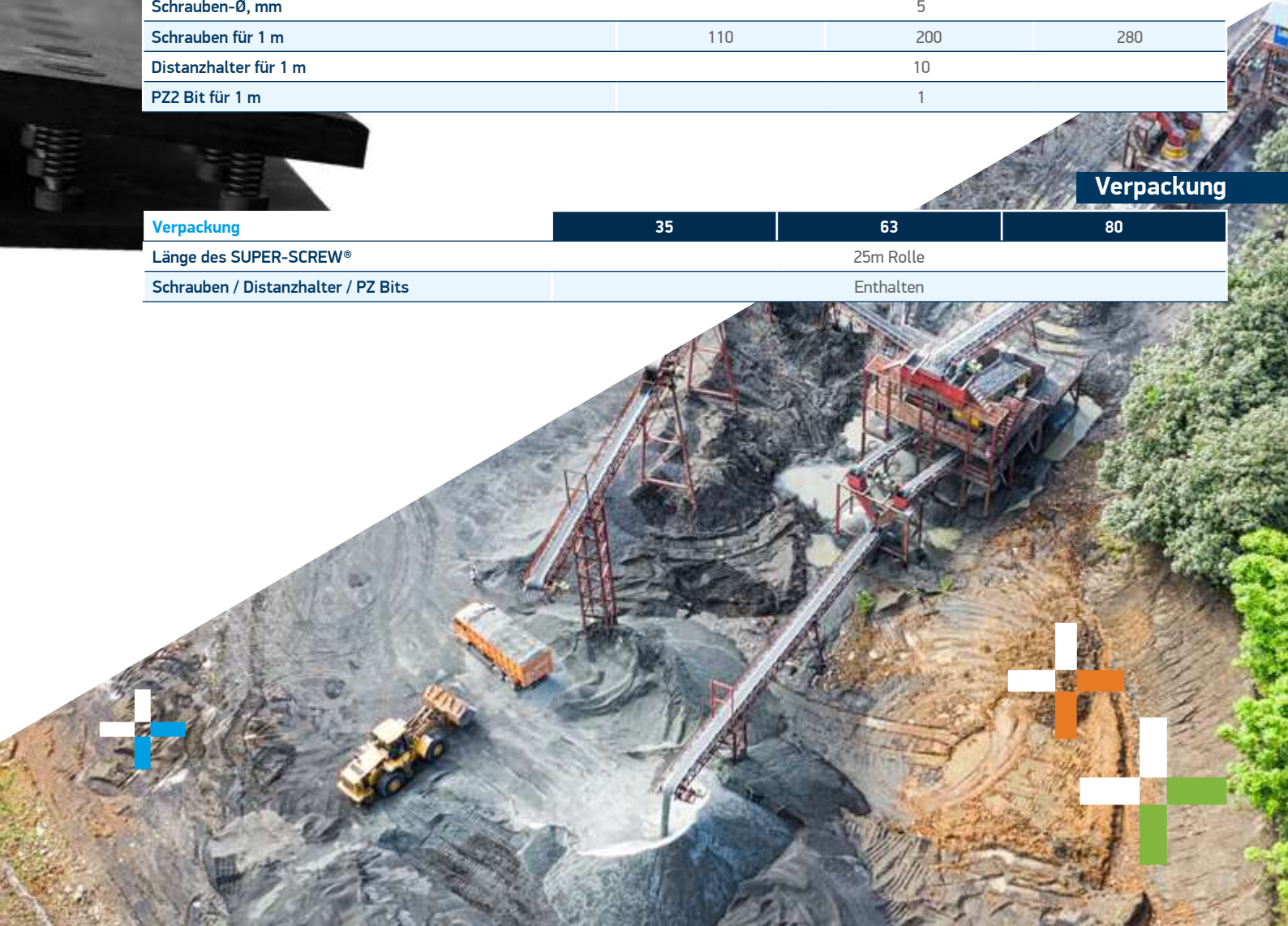
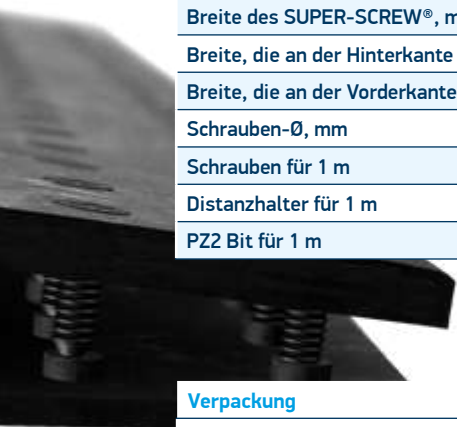
Skiving Klengen (mm)	3.5	4.5	4.5	4.5	2.5	4.5	3.5	6.5	2.5	6.5	3.5	8.5	3.5	10.5	3.5
----------------------	-----	-----	-----	-----	-----	-----	-----	-----	-----	-----	-----	-----	-----	------	-----

Typ	Bandtypen	Bruchspannung des Bandes	Betriebsspannung	Trommeldurchmesser Ø min.	Distanzhalter	Schraubendimensionen	
		N/mm	PIW				
35	250/2 250/3	350	200	160	506	5 x 12	
	315/2 315/3						
	400/2 400/3						
63	500/3 500/4	630	360	200	508	5 x 14	
	630/2 630/3						
	630/4						
80	800/2 800/3	800	450	250			5 x 16
	800/4						

		35	63	80
mm	Härte, Shore		65	
	Dicke der Oberseite, mm (± 1 mm)	4	5	6
	Dicke der Unterseite, mm (± 1 mm)	3.7	4	5
	Dicke der Oberseite, inch	1/8''	3/16''	1/4''
inch	Dicke der Unterseite, inch	1/8''	1/8''	3/16''
	Breite des SUPER-SCREW®, mm (inch)	62 (2 1/2)	110 (4 1/4)	156 (6 1/8)
	Breite, die an der Hinterkante geskived werden soll, mm (inch)	26 (1 1/16)	50 (2)	73 (3)
	Breite, die an der Vorderkante zu skiven ist, mm (inch)	36 (1 1/2)	60 (2 3/8)	83 (3 3/8)
Schrauben-Ø, mm			5	
Schrauben für 1 m		110	200	280
Distanzhalter für 1 m			10	
PZ2 Bit für 1 m			1	

## Verpackung

Verpackung	35	63	80
Länge des SUPER-SCREW®		25m Rolle	
Schrauben / Distanzhalter / PZ Bits		Enthalten	



# SUPER-SCREW® ORIGINAL

## Das historische Produkt



✚ **MLT** ist der Erfinder der ersten flexiblen Schraubverbindung der Welt, die 1994 entwickelt wurde: den **SUPER-SCREW® ORIGINAL**.

Seitdem hat sich dieses dauerhafte Endlossystem auf der ganzen Welt bewährt, da es eine einfache und schnelle Installation in jeder Situation ermöglicht.

## ✚ Anwendungen



Zementwerke



Steinbrüche und Tagebaue



Stahl und Kraftwerke



Bergwerke



Gießereien



Häfen



Holzindustrie



Zuckerfabriken



Getreide



Konstruktion



Düngemittel und Chemikalien

**ABRIEBFEST**

**ÖLBESTÄNDIG**

**HITZEBESTÄNDIG\***

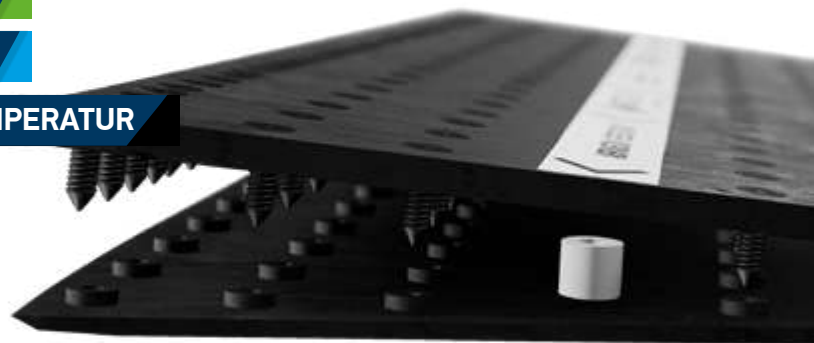
**FEUERBESTÄNDIG**

**HITZEHEMMEND\*\***

**SEHR NIEDRIGE TEMPERATUR**

## DIE VORTEILE

- Dauerhafte Lösung
- Reduzierung der Maschinenstillstandszeit
- Erhöht Ihre Produktivität,
- Einfach und schnell zu installieren (1 bis 2 Personen)
- Selbstinstallation, geringe Investition
- dicht und flexibel,
- kompatibel mit kleinem Rollendurchmesser
- kompatibel mit Abstreifern.



## Zwei Arten von Stahl für unsere Schrauben und Einsätze

### Verzinkte Schrauben und Einsätze

Hohe Beständigkeit, die perfekte Wahl für die meisten Situationen :  
**Lebensmittelverarbeitung, etc.**

### Edelstahl Schrauben und Einsätze - 316 nicht-magnetisch

Ein Widerstand in korrosiver und salzhaltiger Umgebung :  
**Goldminen, Phosphatminen, Sortierzentrum, Düngemittelanlage, Recyclinganlagen und Salzbehandlung**





## Technische Daten

Bandstärke vor dem skiven				mm	6+2	6+3	8+3	10+3				
				inch	1/4" + 3/32"	1/4" + 1/8"	5/16" + 1/8"	3/8" + 1/8"				
Skiving Klingen (mm)					6,5	2,5	6,5	3,5	8,5	3,5	10,5	3,5
Typ*	Bandtypen		Betriebsspannung	Bruchspannung des Bandes	Trommeldurchmesser Ø min.	Distanzhalter	Schraubendimensionen					
			N/mm	PIW								
85	800/2	800/3	800	450	250	508	5x16 - 5x18					
	800/4											
100	1000/3	1000/4	1000	570	300		5x18 - 5x20					
	1000/5	1000/6										
105	1000/3	1000/4	1250	710	350		5x20 - 5x22					
	1000/5	1000/6										
125	1250/3	1250/4	1400	800	350		6.3x19.5 - 6.3x21					
	1250/5	1250/6										
127	1250/3	1250/4	1600	914	400		6.3x21 - 6.3x22.5					
	1250/5	1250/6										
140	1400/3	1400/4	1800	1030	350	6.3x19.5 - 6.3x21						
	1400/5											
145	1400/3	1400/4	2000	1140	400	612	6.3x21 - 6.3x22.5					
	1400/5											
160	1600/4	1600/5	2500	>1430	350		6.3x21 - 6.3x22,5					
	1600/6											
165	1600/4	1600/5	1800	1030	400		6.3x22.5 - 6.3x24					
	1600/6											
180	1800/5	1800/6	2000	1140	400		614	6.3x21 - 6.3x22,5				
185	1800/5	1800/6										
200	2000/5	2000/6	2500	>1430	500			6.3x22.5 - 6.3x24				
205	2000/5	2000/6										
250	>2000				800	616		6.3x27 - 6.3x28.5				

\*Unsere Verbindungsmodelle sind für normale Arbeitsanwendungen entwickelt worden. Wenn die technischen Eigenschaften es zulassen, sollten Sie bei schweren Anwendungen nicht zögern, das bessere Modell zu wählen, um eine längere Lebensdauer zu erreichen

	85	100	105	125	127	140	145	160	165	180	185	200	205	250
<b>Härte, Shore</b>	65													
<b>mm</b> Dicke der Oberseite, mm (± 1 mm)	7.5	7.5	9	6.5	8.5	6.5	8.5	6.5	8.5	6.5	8.5	8.5	10	10.5
<b>mm</b> Épaisseur de la face inférieure, mm (± 1 mm)	4.5													
<b>inch</b> Dicke der Oberseite, inch	5/16	5/16	3 1/8	1/4	5/16	1/4	5/16	1/4	5/16	1/4	5/16	5/16	3/8	7/16
<b>inch</b> Dicke der Unterseite, inch	3/16													
<b>Breite des SUPER-SCREW®, mm (inch)</b>	156 (6 1/8)								266 (10 1/2)					
<b>Breite, die an der Hinterkante geskived werden soll, mm (inch)</b>	73 (2 7/8)								126 (4 15/16)					
<b>Breite, die an der Vorderkante zu skiven ist, mm (inch)</b>	83 (3 1/4)								140 (5 1/2)					
<b>Schrauben-Ø, mm</b>	5								6.3					
<b>Schrauben für 1 m</b>	280								254					
<b>Distanzhalter für 1 m</b>									10					
<b>PZ2 Bit für 1 m</b>									1					

## Verpackung

Verpackung Rolle	85 - 105				125 - 250					
<b>Länge des SUPER-SCREW®</b>	3 m Rolle (Edelstahl)	5 m Rolle (Verzinkte)	10 m Rolle	25 m Rolle	3 m Rolle (Edelstahl)	5 m Rolle (Verzinkte)	7.5 m Rolle	15 m Rolle		
<b>Schrauben / Distanzhalter / PZ Bits</b>	müssen separat bestellt werden									
<b>Installationswerkzeuge</b>	Enthalten									
<b>Verpackung Kit</b>	85 - 250									
<b>Bandbreite, mm (inch)</b>	800 (31 1/2)		1000 (39 1/4)		1200 (48)		1400 (55)		1600 (63)	
<b>Länge des SUPER-SCREW®, mm (inch)</b>	830 (32 3/4)		1045 (41)		1245 (49)		1465 (57 3/4)		1660 (65 1/4)	
<b>Schrauben / Distanzhalter / PZ Bits</b>	müssen separat bestellt werden									
<b>Installationswerkzeuge</b>	Enthalten									

\*HITZEBESTÄNDIG : kann in Systemen mit Temperaturen von bis zu 150°C (302°F) kontinuierlich und 170°C (338°F) Spitze installiert werden.

\*\*HITZEHEMMEND : kann auf Ihrem hitzebeständigen Band installiert werden und widersteht Temperaturen von 170°C (338°F) bis 200°C ((392°F) Spitze).

# SUPER-SCREW®

## EVOLUTION

### Die neue Generation



+ Um die Innovation immer weiter zu verbessern, sind die Forschungs- und Entwicklungsteams von **MLT** über die Grenzen des **SUPER-SCREW® ORIGINAL** hinausgegangen und haben eine völlig neue Generation von flexiblen Schraubverbindungen entwickelt, die noch flexibler und widerstandsfähiger sind: der **SUPER-SCREW® EVOLUTION**.

### + Anwendungsbereiche



**ABRIEBFEST**

**ÖLBESTÄNDIG**

**HITZEBESTÄNDIG\***

**FEUERBESTÄNDIG**

**HITZEHEMMEND\*\***

**SEHR NIEDRIGE TEMPERATUR**

**LEBENSMITTEL WEISS**

### DIE VORTEILE

- Dauerhafte Lösung
- Flexibler, widerstandsfähiger
- Perfekte Integration in das Band
- Reduzierung der Maschinenstillstandszeit
- Erhöht Ihre Produktivität
- Einfach und schnell zu installieren (1 bis 2 Personen)
- Selbstinstallation, geringe Investition
- dicht und flexibel
- Kompatibel mit kleinem Rollendurchmesser
- Kompatibel mit Abstreifern.

**PERFEKT INTEGRIERT**

**Speziell für dünne Bänder entwickeltes Produkt**

**Nach dem skiven, perfekte Integration in das Band**

#### Einfacher und schneller zu installieren:

- Einfacheres verbinden im Winkel
- Weniger Schrauben für schnellere Installation
- Leichteres skiven
- Neue Abstandhalter für gleiche Breite zum skiven auf beiden Seiten

#### Dünnere und widerstandsfähiger

- Bessere Integration in das Band
- Verbesserte Bruchfestigkeit
- Höhere Abriebfestigkeit
- Flexiblere Verbindung

## Technische Daten

Bandstärke vor dem skiven		mm	3+1.5	4+1.5	5+1.5	4+2	5+3	6+2	6+3	8+3
		inch	1/8" +1/16"	5/32" +1/16"	3/16" +1/16"	5/32" +1/16"	3/16" +1/8"	1/4" +1/16"	1/4" +1/8"	5/16" +1/8"
Skiving Klängen (mm)			3.5	4.5	4.5	4.5 2.5	4.5 3.5	6.5 2.5	6.5 3.5	8.5 3.5
Typ*	Bandtypen	Bruchspannung des Bandes	Betriebsspannung	Trommeldurchmesser Ø min.	Schraubendimensionen					
		N/mm	PIW							
35	250/2 250/3	350	200	160	5x10 - 5x12					
	315/2 315/3									
50	400/2 400/3	630	360	180	5x12 - 5x14					
	500/3 500/4									
	630/2 630/3									
63	630/2 630/3	800	450	200	5x14 - 5x16					
	630/4									
80	800/2 800/3	800	450	250	5x14 - 5x16					
	800/4									

Distanzhalter: Eine große Distanzhalter

\*Unsere Verbindungsmodelle sind für normale Arbeitsanwendungen entwickelt worden. Wenn die technischen Eigenschaften es zulassen, sollten Sie bei schweren Anwendungen nicht zögern, das bessere Modell zu wählen, um eine längere Lebensdauer zu erreichen

	35	50	63	80
Härte, Shore	65			
<b>mm</b> Dicke der Oberseite, mm (± 1 mm)	3.5	4	6	6
Dicke der Unterseite, mm (± 1 mm)	3	3	3	4.7
<b>inch</b> Dicke der Oberseite, inch	1/8	5/32	1/4	1/4
Dicke der Unterseite, inch	1/8	1/8	1/8	3/16
Breite des SUPER-SCREW®, mm (inch)	72 (2 27/32)	116 (4 9/16)	116 (4 9/16)	160 (6 5/16)
Breite, die an der Hinterkante geskived werden soll, mm (inch)	37 (1 15/32)	59 (2 5/16)	59 (2 5/16)	80 (3 5/32)
Breite, die an der Vorderkante zu skiven ist, mm (inch)	37 (1 15/32)	59 (2 5/16)	59 (2 5/16)	80 (3 5/32)
Schrauben-Ø, mm	5			
Schrauben für 1 m	92	184	276	
Distanzhalter für 1 m	4			
PZ2 Bit für 1 m	1			

### Vollständig integriert:

- Kleinere Trommeldurchmesser
- Bessere Kompatibilität mit Abstreifern

## Verpackung

Verpackung Rolle	35 - 80			
Länge des SUPER-SCREW®	3 m Rolle (Edelstahl)	5 m Rolle (Verzinkte)	10 m Rolle	25 m Rolle
Installationswerkzeuge / Distanzhalter / PZ Bits	Enthalten			
Schrauben	müssen separat bestellt werden			
Verpackung Kit	35 - 80			
Bandbreite mm (inch)	800 (31 1/2)	1000 (39 1/4)	1200 (48)	1400 (55)
Länge des SUPER-SCREW® mm (inch)	832 (31 3/4)	1057 (41 1/2)	1260 (49 1/2)	1462 (57 1/2)
Installationswerkzeuge / Distanzhalter / PZ Bits	Enthalten			
Schrauben	Enthalten			

## Zwei Stahlsorten für Schrauben und Einsätze verfügbar

### + Verzinkte Schrauben und Einsätze

Hohe Beständigkeit, die perfekte Wahl für die meisten Situationen :  
**Lebensmittelverarbeitung, etc.**

### + Edelstahl Schrauben und Einsätze - 316 nicht-magnetisch

Ein Widerstand in korrosiver und salzhaltiger Umgebung :  
**Goldminen, Phosphatminen, Sortierzentrum, Düngemittelanlage, Recyclinganlagen und Salzbehandlung**



\*HITZEBESTÄNDIG : kann in Systemen mit Temperaturen von bis zu 150°C (302°F) kontinuierlich und 170°C (338°F) Spitze installiert werden.

\*\*HITZEHEMMEND : kann auf Ihrem hitzebeständigen Band installiert werden und widersteht Temperaturen von 170°C (338°F) bis 200°C ((392°F) Spitze).

# SUPER-SCREW®

## SECURITY

## Die erste Verbindung der Welt mit einer Sicherheitsanzeige

+ Um Ihre Wartung und die Stillstandszeiten Ihres Förderers zu optimieren, haben die Teams von **MLT** die Welt des Verbindens mit der **SUPER-SCREW® SECURITY** revolutioniert, welcher mit einer **Sicherheitsanzeige ausgestattet ist**.

Dieses neue System ermöglicht es Ihnen, den Zeitpunkt für den Austausch Ihrer Verbindung vorherzusagen wodurch Sie Ihre Ausfallzeiten erheblich reduzieren können.



## + Anwendungsbereiche



**ABRIEBFEST**

**ÖLBESTÄNDIG**

**HITZEBESTÄNDIG\***

**FEUERBESTÄNDIG**

**HITZEHEMMEND\*\***

**SEHR NIEDRIGE TEMPERATUR**

## DIE VORTEILE

- Sicherheit: Rotes Gewebe sichtbar, wenn die Verbindungsstelle ersetzt werden muss
- Permanente Lösung
- Reduzierung der Maschinenstillstandszeit
- Erhöht Ihre Produktivität,
- Einfach und schnell zu installieren (1 bis 2 Personen)
- Selbstinstallation, geringe Investition
- dicht und flexibel
- kompatibel mit kleinem Rollendurchmesser
- kompatibel mit Abstreifern



Bandstärke vor dem skiven		mm		5+3		6+2		6+3		8+3		10+3	
		inch		3/16'' + 1/8''		1/4'' + 1/16''		1/4'' + 1/8''		5/16'' + 1/8''		3/8'' + 1/8''	
Skiving Klingen (mm)				4.5	3.5	6.5	2.5	6.5	3.5	8.5	3.5	10.5	3.5
Typ*	Bandtypen	Bruchspannung des Bandes	Betriebsspannung	Trommeldurchmesser Ø min.	Schraubendimensionen								
		N/mm	PIW										
65	630/2 630/3	630	360	200	5x14 - 5x16								
	630/4												
85	800/2 800/3	800	450	250	5x16 - 5x18								
	800/4												
100	1000/3 1000/4	1000	570	300	5x18 - 5x20								
	1000/5 1000/6												
105	1000/3 1000/4	1000	570	350	5x20 - 5x22								
	1000/5 1000/6												

Distanzhalter: Eine große Distanzhalter

\*Unsere Verbindungsmodelle sind für normale Arbeitsanwendungen entwickelt worden. Wenn die technischen Eigenschaften es zulassen, sollten Sie bei schweren Anwendungen nicht zögern, das bessere Modell zu wählen, um eine längere Lebensdauer zu erreichen

		65	85	100	105
mm	Härte, Shore	65			
	Dicke der Oberseite, mm (± 1 mm)	6	8	8	10
inch	Dicke der Unterseite, mm (± 1 mm)	3		4.7	
	Dicke der Oberseite, inch	1/4	5/16	5/16	3/8
inch	Dicke der Unterseite, inch	1/8		3/16	
	Breite des SUPER-SCREW®, mm (inch)	116 (4 9/16)		160 (6 5/16)	
	Breite, die an der Hinterkante geskived werden soll, mm (inch)	59 (2 5/16)		80 (3 1/8)	
	Breite, die an der Vorderkante zu skiven ist, mm (inch)	59 (2 5/16)		80 (3 1/8)	
	Schrauben-Ø, mm			5	
	Schrauben für 1 m	184		276	
	Distanzhalter für 1 m			4	
	PZ2 Bit für 1 m			1	

## Verpackung

Verpackung Rolle	65 - 105				
Benötigter PZ2 Bit	3 m Rolle (Edelstahl)	5 m Rolle (Verzinkte)	10 m Rolle	15 m*** Rolle	25 m Rolle
Installationswerkzeuge / Distanzhalter / PZ Bits	Enthalten				
Schrauben	müssen separat bestellt werden				
Verpackung Kit	65 - 105				
Bandbreite mm (inch)	650 (25 1/2)	800 (31 1/2)	1000 (39 1/4)	1200 (48)	1400 (55)
Länge des SUPER-SCREW® mm (inch)	675 (26 1/2)	832 (31 3/4)	1057 (41 1/2)	1260 (49 1/2)	1462 (57 1/2)
Installationswerkzeuge / Distanzhalter / PZ Bits	Enthalten				
Schrauben	Enthalten				

\*\*\*Hinweis: Für SUPER-SCREW® SECURITY 105 bei diesem Modell beträgt die maximale Länge 15 m.

## Zwei Stahlsorten für Schrauben und Einsätze verfügbar

### + Verzinkte Schrauben und Einsätze

Hohe Beständigkeit, die perfekte Wahl für die meisten Situationen :  
Lebensmittelverarbeitung, etc.

### + Edelstahl Schrauben und Einsätze - 316 nicht-magnetisch

Ein Widerstand in korrosiver und salzhaltiger Umgebung :  
Goldminen, Phosphatminen, Sortierzentrum, Düngemittelanlage, Recyclinganlagen und Salzbehandlung



\*HITZEBESTÄNDIG : kann in Systemen mit Temperaturen von bis zu 150°C (302°F) kontinuierlich und 170°C (338°F) Spitze installiert werden.

\*\*HITZEHemmend : kann auf Ihrem hitzebeständigen Band installiert werden und widersteht Temperaturen von 170°C (338°F) bis 200°C ((392°F) Spitze).

# SUPER-SCREW®

## PREMIUM

### Die einzige flexible Schraubverbindung aus **POLYURETHAN**



**POLYURETHAN**

**EINZIGARTIG AUF DEM MARKT**

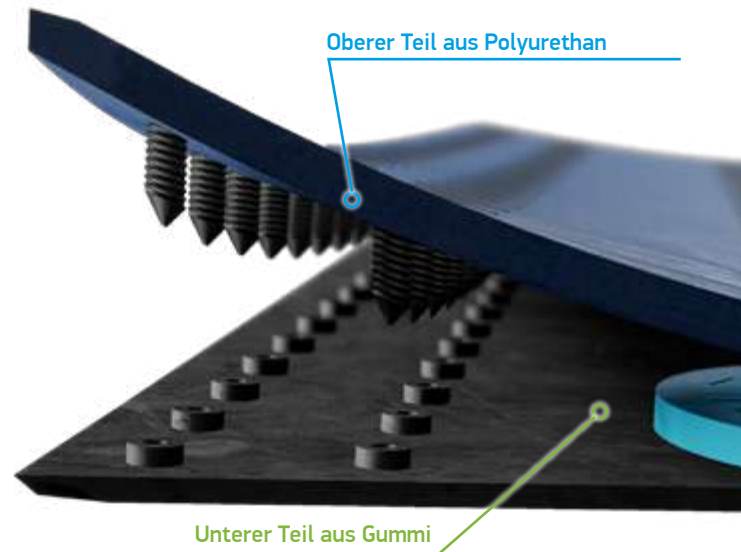
+ Um den extremsten Umgebungen und den anspruchsvollsten Anforderungen gerecht zu werden, hat **MLT** die **SUPER-SCREW® PREMIUM** entwickelt: **die erste flexible Schraubverbindung aus POLYURETHAN**, die für extrem abrasive Anwendungen\* entwickelt wurde. Das Polyurethan, aus dem der obere Teil dieser neuen **SUPER-SCREW®**-Verbindung besteht, bietet einen erheblichen Zuwachs an Abriebfestigkeit (15 mm<sup>3</sup>), wobei die Flexibilität, die perfekte Integration und die Festigkeit von **SUPER-SCREW®** erhalten bleiben.

### + Anwendungsbereiche



### SEHR HOHE ABRIEBFESTIGKEIT (15 mm<sup>3</sup>)

- #### DIE VORTEILE
- Sehr hohe Abriebfestigkeit (15 mm<sup>3</sup>)
  - Polyurethan: reduzierte Reibung
  - Dauerhafte Lösung
  - Reduziert die Ausfallzeit Ihrer Förderanlage auf erhebliche Weise
  - Erhöht Ihre Produktivität
  - Einfach und schnell zu installieren (1 bis 2 Personen)
  - Selbstinstallation, geringe Investition
  - dicht und flexibel
  - Kompatibel mit kleinem Rollendurchmesser
  - Kompatibel mit Abstreifern



### Eine Stahlsorte für Schrauben und Einsätze verfügbar

+ **Verzinkte Schrauben und Einsätze**  
Hohe Beständigkeit, die perfekte Wahl für die meisten Situationen :  
**Lebensmittelverarbeitung, etc.**



\*Nur kompatibel mit Anwendungen, die abriebfest und ölbeständig sein müssen

Bandstärke vor dem skiven		mm		6+2		6+3		8+3		10+3	
		inch		1/4'' + 1/16''		1/4'' + 1/8''		5/16'' + 1/8''		3/8'' + 1/8''	
Skiving Klingen (mm)				6.5	2.5	6.5	3.5	8.5	3.5	10.5	3.5
Typ*	Bandtypen	Bruchspannung des Bandes		Betriebsspannung		Trommeldurchmesser Ø min.	Schraubendimensionen				
		N/mm		PIW							
65 - 6mm	630/2 630/3	630	360	200	5x14 - 5x16						
	630/4										
65 - 8mm	630/2 630/3	630	360	230	5x16 - 5x18						
	630/4										
85 - 8mm	800/2 800/3	800	450	250	5x16 - 5x18						
	800/4										
85 - 10mm	800/2 800/3	800	450	300	5x18 - 5x20						
	630/4										
105 - 8mm	1000/3 1000/4	1000	570	300	5x18 - 5x20						
	1000/5 1000/6										
105 - 10mm	1000/3 1000/4	1000	570	350	5x20 - 5x22						
	1000/5 1000/6										

Distanzhalter: Eine große Distanzhalter

\*Unsere Verbindungsmodelle sind für normale Arbeitsanwendungen entwickelt worden. Wenn die technischen Eigenschaften es zulassen, sollten Sie bei schweren Anwendungen nicht zögern, das bessere Modell zu wählen, um eine längere Lebensdauer zu erreichen

		65 - 6mm	65 - 8mm	85 - 8mm	85 - 10mm	105 - 8mm	105 - 10mm
Härte, Shore		75	85	75	85	75	85
mm	Dicke der Oberseite, mm (± 1 mm)	6	8	8	10	8	10
	Dicke der Unterseite, mm (± 1 mm)	3		4.7			
inch	Dicke der Oberseite, (inch)	1/4	5/16	5/16	3/8	5/16	3/8
	Dicke der Unterseite, (inch)	1/8		3/16			
Breite des SUPER-SCREW®, mm (inch)		116 (4 9/16)			160 (6 5/16)		
Breite, die an der Hinterkante geskived werden soll, mm (inch)		58 (2 5/16)			80 (3 1/8)		
Breite, die an der Vorderkante zu skiven ist, mm (inch)		58 (2 5/16)			80 (3 1/8)		
Schrauben-Ø, mm					5		
Schrauben für 1 m		184			276		
Distanzhalter für 1 m					4		
PZ2 Bit für 1 m					1		

## Verpackung

Verpackung Kit	65 - 105					
Bandbreite mm (inch)	650 (25 1/2)	800 (31 1/2)	1000 (39 1/4)	1200 (48)	1400 (55)	1600 (63)
Länge des SUPER-SCREW® mm (inch)	675 (26 1/2)	832 (31 3/4)	1057 (41 1/2)	1260 (49 1/2)	1462 (57 1/2)	1665 (65 1/2)
Schrauben / Distanzhalter / PZ Bits / Installationswerkzeuge	Enthalten					



**NOCH SCHNELLER**  
**EASY SCREW SOLUTION**

**NEU**

Um die Schraubzeit der **SUPER-SCREW PREMIUM**-Verbindung zu optimieren, hat **MLT** die **Easy Screw Solution** entwickelt. Dieses System der Vorpositionierung der Schrauben ermöglicht es Ihnen, noch mehr Zeit bei der Verbindung Ihres Bandes zu sparen.



PATENTED PRODUCT  
MADE IN FRANCE

# MLT Conveyor Solutions Expert

Mehr als 70 Jahre Innovation zu  
Ihren Diensten.



Logo Verteiler



[www.mltgroup-conveyor.com](http://www.mltgroup-conveyor.com) - [info@mltgroup-conveyor.com](mailto:info@mltgroup-conveyor.com)