

KABELABZUGSRIEMEN

PATENTED PRODUCT


MADE IN FRANCE

Kundenspezifisches Sortiment / Technische Bänder



TECHNISCHE BÄNDER KABELABZUGSRIEMEN



KABELABZUGSRIEMEN WERDEN IN 2 MASCHINENTYPEN VERWENDET:

- CATERPILLAR
- CAPSTAN



CATERPILLAR



Standart Caterpillar



Caterpillar Maschinen mit hoher
Belastung



Trommeldrehung



CAPSTAN



Capstan erfordern stärkere
Abzugsriemen als Caterpillar
Maschinen



Kabelabzugsriemen, die auf einer Capstan
Anlage für Hochspannungskabel unter
Wasser installiert sind.



Alle unsere technischen Bänder sind endlos vulkanisiert, ohne Verbindung, und nach Maß gefertigt, entsprechend Ihren Anforderungen.

Wir behalten uns das Recht vor, die Spezifikationen unserer Produkte jederzeit ohne Vorankündigung zu ändern

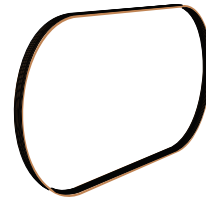
UNSERE KABELABZUSRIEMEN



DIE KARKASSEN



Standard: 1 einzelnes Gewebe auf mehrere Windungen gewickelt mit Überlappung



Kevlar : auf mehrere Windungen gewickelt



KUNDENSPEZIFISCHE PROFILE

OBERSEITE



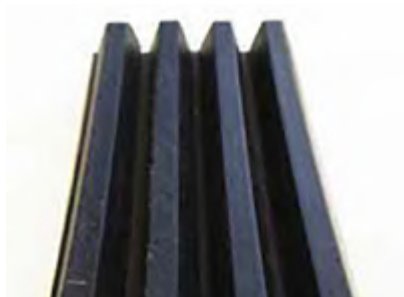
V-Nuten oder halbrunde Nuten



UNTERSEITE



Poly V M



Andere Profile auf Anfrage



Poly V L



GEMULDETE KANTEN



TECHNISCHE DATEN KABELABZUGSRIEMEN

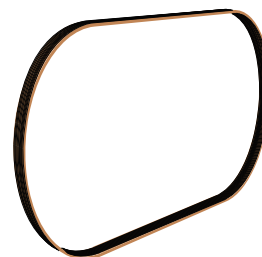
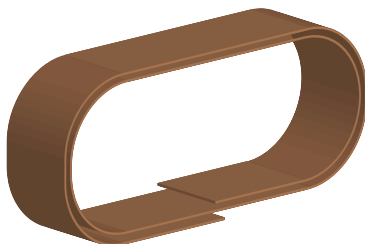
Zugfestigkeit	Bis zu 2 500 N/mm
Karkasse	<ul style="list-style-type: none"> • Textil bis zu 5 Gewebelagen • Endlos ohne Verbindung (Rayon oder Aramid) • Heissvulkanisation von gummi poly-V, kerbungen...
Gummidecke	<p>Gummi bis zu 80 ShA :</p> <ul style="list-style-type: none"> • Abriebfest (Index von 50 mm³) • Öl- und fettbeständig - speziell für Kupfer (Index 115 mm³) • Hitzebeständig bis zu 200°C (Index 115 mm³) • Weiß - nicht abfärbend (Index 110 mm³)
Breite	Bis zu 300 mm
Vorteile	<ul style="list-style-type: none"> • Keine Verbindung, daher keine Gefahr der Bandöffnung • Homogene Bänder, keine zusätzliche Dicke • Rotiert auf kleinen Trommeldurchmessern • Gerader Zug bei verschiedenen Geschwindigkeiten • Bearbeitung auf Anfrage: • Schleifen, Rillen, 1/2-Runden, V, Poly-V...



Band in einer Kabelfabrik



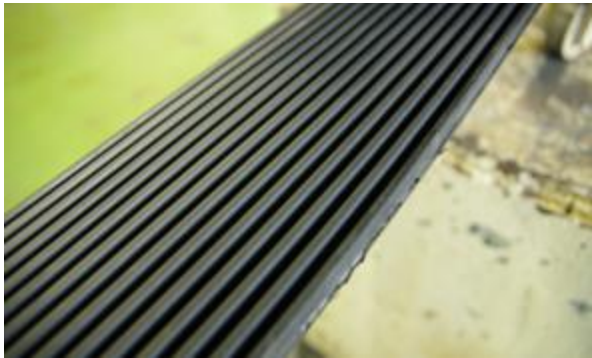
2 MÖGLICHE KONSTRUKTIONEN



Zugfestigkeit	
Bis zu 1500 N/mm	Bis zu 2 500 N/mm
Karkasse	
Polyester-Polyamidgewebe endlos gewickelt ohne Verbindung	Hergestellt für Arbeiten unter starken Belastungen und Druck, Endlos ohne Verbindung Rayon - Aramid
Vorteile	
<ul style="list-style-type: none"> • Vulkanisation ohne Verbindungsstelle und unter Spannung • Homogen 	<ul style="list-style-type: none"> • Vulkanisation ohne Verbindungsstelle und unter Spannung • Homogen • Hohe Zugfestigkeit • Empfohlen für Capstan und Caterpillar mit hoher Spannung

TECHNISCHE DATEN

HEISSVULKANISATION VON GUMMI



+ MÖGLICHKEIT DER HERSTELLUNG VON KUNDENSPEZIFISCHEN PROFILEN

+ PERFEKT FÜR TROMMELDREHUNG

+ DEUTLICH HÖHERE BESTÄNDIGKEIT ALS BEI DER KALTVERKLEBUNG

Karkasse

- Poly-V
- Synchronriemen
- Trapezförmige Riemen

Gummidecke

- Abriebfest
- Öl- und fettbeständig
- Hitzebeständig
- Feuerbeständig & antistatisch (ISO 340 & 284)

Perfekt für

- Kabelabzugsriemen
- Spezifische Bänder (z.B.: Landwirtschaft, zum Ziehen von Weinbergen...)



Alle unsere technischen Bänder sind endlos vulkanisiert, ohne Verbindung, und nach Maß gefertigt, entsprechend Ihren Anforderungen.

Wir behalten uns das Recht vor, die Spezifikationen unserer Produkte jederzeit ohne Vorankündigung zu ändern

TECHNISCHER FRAGEBOGEN

KABELABZUGSRIEMEN

INFORMATIONEN ZUM MASCHINENTYP

Standard Caterpillar

Trommeldrehung

Capstan

Referenz :

Marke :

Ø der Trommel :

Sind die Trommeln mit Flanschen ausgestattet? : Wenn ja, wie groß ist der Abstand zwischen den 2 Flanschen?.....
 Nein

Bei der Produktion angelegte Spannung :

Druck, der während der Produktion ausgeübt wird :

Bandgeschwindigkeit : m/s

BAND ABMESSUNGEN

Maximale Länge* : mm

Minimale Länge* : mm

Breite : mm

Dicke : mm

*Wir messen die Bänder immer im Innenumfang. Um die maximale Länge zu messen, spreizen wir die 2 Rollen maximal. Für die minimale Länge bringen Sie sie so nah wie möglich zusammen.

SPANNUNG

Bruchspannung : N/mm (angegeben in den technischen Datenblättern des Lieferanten der Maschine oder der bisherigen Bänder)

Geschwindigkeit des Bandes :

DATEN ZUM EXTRUDIERTEN PRODUKT

Art des Produkts (Kabel, Schlauch, flach, etc.) :

Ø für Kabel & andere Rundprofile : mm

Breite & Dicke für Flachprofile : mm

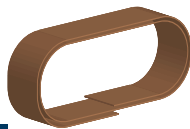
Material :

Öl / Fett : Ja Nein

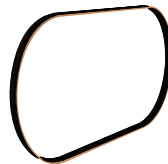
Temperatur : °C

KARKASSE

Gewebe



Seil (Kevlar)



BESCHICHTUNG

Oberseite

Härte : ShA

Material :

Farbe :

Profile (glatt, 1/2 rund, V...) :

Profile (Breite, Tiefe, Radius...) :

Unterseite

Härte : ShA

Material :

Farbe :

Profile (glatt, Poly-V, gekerbt) :

Profile (Breite, Tiefe, Radius...) :

Name des aktuellen Lieferanten Ihrer Bänder :

ANMERKUNGEN ZUM AKTUELLEN BAND :

Haben Sie Fotos, Skizzen, einen Plan des Bandes, den Sie uns mit diesem Fragebogen schicken können?

Bitte geben Sie so viele Informationen wie möglich an, damit wir den Aufbau des Bandes definieren und anpassen können (wir entwerfen und fertigen Bänder, die an jede Maschine und jedes Produkt, das mit dem Band in Kontakt kommt, angepasst sind).

KABELABZUGSRIEMEN

PATENTED PRODUCT
MADE IN FRANCE

MLT Minet Lacing Technology
Innovation seit 70 Jahren.



Vertriebspartner

 **MLT GROUP**
Conveyor Solutions Expert

 **MLT GROUP**
Minet Lacing Technology

 **TECHNICGUM**
MLT GROUP

www.mltgroup-conveyor.com - info@mltgroup-conveyor.com