

# DATENBLATT

## SELF-LOCK® VERBINDER

PATENTED PRODUCT  
MADE IN FRANCE

### TECHNISCHE DATEN

#### VERBINDER

Verbinder Größe	Banddicke		ø min. Trommeldurchmesser		Maximale Betriebsspannung des Bandes	
	mm	inch	mm	inch	N/mm	PIW
SL 00	0.7 - 1.8	1/32" - 5/64"	25	1"	12	70
SL 01	1.8 - 2.4	1/16" - 3/32"	40	1'' <sup>1/2</sup>	16	95
SL 02	2.4 - 3.5	3/32" - 9/64"	50	2"	28	160
SL 03	3.5 - 4.8	1/8" - 3/16"	60	2'' <sup>1/4</sup>	38	220



Self-Lock® 00  
(Edelstahl)

Self-Lock® 01

Self-Lock® 02

Self-Lock® 03



# VERPACKUNGSEINHEIT

## Für Ihren Bedarf

### PRO KARTON MIT 4 VERBINDUNGEN\*

Das Kit enthält :

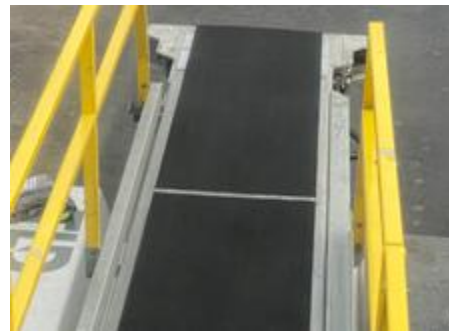
- 4 Verbindungen, die auf die Breite Ihres Gurtes angepasst ist (600, 900, 1000, 1050, 1200, 2000, 3000 mm).
- Starre Verbindungsstäbe aus Stahl- oder Edelstahl, angepasst an die Länge, Größe und Ausführung des Verbinders.

### PRO KARTON MIT 48 VERBINDUNGEN\*

Das Kit enthält :

- 48 Verbindungen, die auf die Breite Ihres Gurtes angepasst ist (600, 900, 1000, 1050, 1200, 2000, 3000 mm).
- Verbindungsstäbe müssen separat bestellt werden.

\*verfügbar für bestimmte Modelle von Self-Lock® Verbinder: Fragen Sie uns



Für jegliche Unterstützung bei der Installation unserer Produkte oder bei der Lösung von Problemen auf Ihrem Förderband können Sie unseren **HOTLINE Service** in Echtzeit in Anspruch nehmen.

Registrierung auf [www.mlt-lacing.com/mlt-hotline](http://www.mlt-lacing.com/mlt-hotline)

Vertriebspartner

 **MLT GROUP**  
Conveyor Solutions Expert

 **MLT GROUP**  
Minet Lacing Technology

 **TECHNICGUM**  
MLT GROUP

PATENTED PRODUCT  
 **MADE IN FRANCE**

[www.mltgroup-conveyor.com](http://www.mltgroup-conveyor.com) - [info@mltgroup-conveyor.com](mailto:info@mltgroup-conveyor.com)